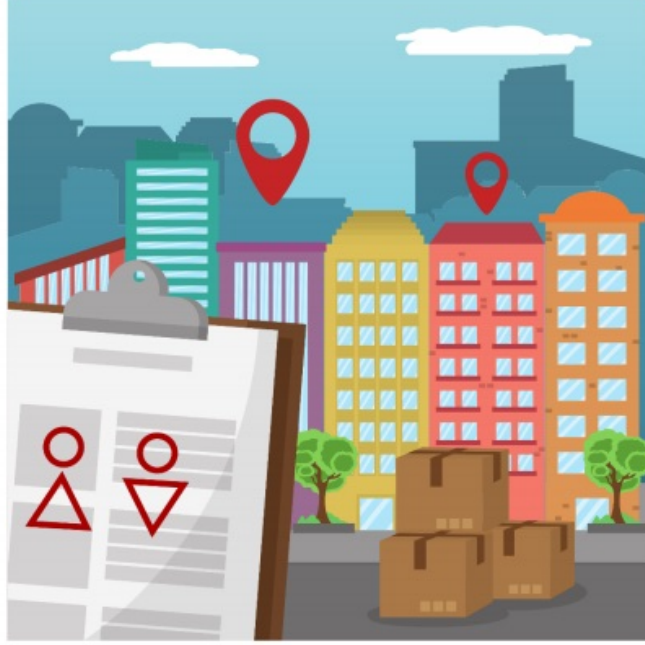


# “Eşitlik Birimleri Mevcut Durum Analizi” Yayınlandı

[sivilsayfalar.org/2021/06/18/esitlik-birimleri-mevcut-durum-analizi-yayimlandi](http://sivilsayfalar.org/2021/06/18/esitlik-birimleri-mevcut-durum-analizi-yayimlandi)

18 Haziran 2021



Cinsiyet Eşitliği İzleme Derneği tarafından hazırlanan “Eşitlik Birimleri Mevcut Durum Analizi” raporu yayımlandı. Raporda, belediye içerisinde toplumsal cinsiyet eşitliğine yönelik çalışmalar yapmak ve belediyenin idari sınırları içinde toplumsal cinsiyet eşitliğini yerleştirmek üzere, son 10 yılda kurulmuş olan eşitlik birimleri odak noktasına alındı.

## **1390 Belediyenin Yalnızca 34’ünde Eşitlik Birimi Bulunuyor**

Türkiye’de 30’u büyükşehir belediyesi olmak üzere 1390 belediye bulunuyor. Bu belediyelerin yalnızca 34’ünde Eşitlik Birimi var. Raporda, eşitlik birimlerinin kurumsal yapılanmalarına biraz daha yakından bakılması hedeflenmekte ve eşitlik birimlerinin bu işlevlerini ne kadar yerine getirebildikleri değerlendirilmekte. Eşitlik birimlerinin mevcut durumunu ortaya koymak, belediyelerde toplumsal cinsiyet eşitliğinin yerleşmesi için nasıl bir yol izlenebileceğine dair ipuçları da veriliyor.

## **Belediyelere Bağlı Bulunan Sığınmaevi Sayısı 32**

Belediyelerin, kamu politikalarının üretiminde etkili ve sorumlu birimler olmaları sebebiyle hem temel belgeleri toplumsal cinsiyet eşitliği çerçevesinde incelendi; hem de kadınlar, çocuklar, engelli bireyler ve yaşlı bireyler başta olmak üzere dezavantajlı konuma itilmiş, kırılğan gruplara yönelik hizmetlerine bakıldı. Belediye bünyesinde bulunan sığınmaevi ve Kadın Danışma Merkezi hizmetleri, bu kapsamda özellikle

değerlendirildi. Türkiye’de 1390 belediyeye bađlı bulunan sığınmaevi sayısı 32 ve bu sığınmaevlerinin 10’u Büyükşehir Belediyelerine bađlı olarak hizmet vermekte. 10 adet Kadın Danışma Merkezi de yine büyükşehir belediyelerine bađlı hizmet sunuyor.

Avrupa Birliđi tarafından finanse edilen ve Cinsiyet Eşitliđi İzleme Derneđi tarafından uygulanan CEİDizler Projesi kapsamında hazırlanan “Eşitlik Birimleri Mevcut Durum Analizi” raporuna ulaşmak için lütfen [tıklayınız](#).